




Jiná ověření:				Paré:	
				Razítko oprávněné osoby:	
				Podpis:	Datum:
Revize:	Datum:	Popis:	Kontroloval:		
000	12.12.2022	Definitivní odevzdání dokumentace	Ing. Dávid Kuczik		

Stavebník/Investor:	Správa železnic, státní organizace	 SPRÁVA ŽELEZNIC
Adresa:	Dlážděná 1003/7, 110 00 Praha 1	
Zástupce investora:	Stavební správa západ	
Adresa:	Ke Štvanici 656/3, 186 00 Praha 8	

Zhotovitel díla:	SUDOP PRAHA a.s.		
Adresa:	Olšanská 1a, 130 00 Praha 3		
Kontakt:	T: +420 605 229 020 E: praha@sudop.cz		
Zhotovitel části/objektu:	SAGASTA a.s.		
Adresa:	Novodvorská 1010/14, 142 00 Praha 4		
Kontakt:	T: +420 261 344 100 E: info@sagasta.cz		
Hlavní projektant (HIP):	Ing. Martin Vlasák	Specialista:	Bc. Jan Bábek

Název stavby/akce:	Rekonstrukce mostu v km 1.279 trati Tábor - Bechyně		Označení investora: S631900270
			Zakázka: 21-146/209
Název části:	Objekty úpravy území		Označení části: D.2.4.1
Název objektu/dílní části:	Kácení a náhradní výsadba		Označení objektu/komplexu: SO 01-92-01
Odpovědný projektant: Bc. Jan Bábek	Zpracovatel přílohy: Bc. Jan Bábek	Měřítko: - Formáty: -	Stupeň dokumentace: DUSP
Kraj: Jihočeský	Katastrální území: Čelkovice, Tábor	TUDU: 1821 02	Smluvní datum zpracování: 12/2022

Označení investora:	Stupeň dokumentace:	Část:	Objekt:	Podoblast:	Příloha:	Revize:
S 6 3 1 9 0 0 2 7 0	-	D U S P	-	D 2 4 1 X	-	S O 0 1 9 2 0 1
-	X	X	-	X	-	X
-	X	X	-	X	-	X
-	0	0	-	0	-	0

DOKUMENT LZE UŽÍVAT POUZE VE SMYSLU PŘÍSLUŠNÉ SMLOUVY O DÍLO. ŽÁDNÁ JEHO ČÁST NEMŮŽE BÝT DLE ZÁKONA č.121/2000 Sb. KOPÍROVÁNA NEBO JINÝM ZPŮSOBEM ROZŠÍŘOVÁNA
BEZ SOUHLASU SUDOP PRAHA a.s.

TECHNICKÁ ZPRÁVA

Stavba:	Rekonstrukce mostu v km 1.279 trati Tábor – Bechyně
Místo stavby:	Most v km 1,279 trati Tábor – Bechyně
Stupeň dokumentace	DUSP
Část	D.2.4 Ostatní stavební objekty
Stavební objekt	SO 01-92-01 Kácení dřevin a náhradní výstavba

Obsah:

1. Identifikační údaje	3
2. Popis záměru	4
3. Kácení dřevin	5
4. Závěr	6

1. Identifikační údaje

Název stavby: Rekonstrukce mostu v km 1.279 trati Tábor – Bechyně
ISPROFOND: 531 352 0028
Specifikace stavby: Změna dokončené stavby (rekonstrukce) stavba trvalá
Stupeň dokumentace: Projektová dokumentace staveb drah pro vydání společného územního a stavebního rozhodnutí
dokumentace staveb drah pro provádění stavby
(Obsah dokumentace je v souladu s vyhláškou 146/2008 Sb. Příloha 4)
Datum zpracování: 11/2022
Místo stavby: Most v km 1,279 trati Tábor – Bechyně

Kraj: Jihočeský
Obec s rozšířenou působností: Tábor
Pověřený obecní úřad: Tábor
Katastrální území: Tábor [764701], Čelkovice [619418]

Kategorie dráhy: Regionální
Traťový a definiční úsek: TÚ 1821 - Tábor (mimo) - Bechyně (včetně) DÚ 02 - Tábor – Slapy
Období realizace: **02/2024 až 12/2024** (přípravné práce od **10/2023**) dle ZOV
Stavebník/investor: Správa železnic, státní organizace,
Dlážděná 1003/7, 110 00 Praha 1,
IČ: 70994234, DIČ: CZ70994234
Zástupce investora: Stavební správa západ
Ke Štvanici 656/3, 186 00, Praha 8
Zpracovatel dokumentace: SAGASTA s.r.o., Novodvorská 1010/14, Praha 4,
IČ: 04598555, DIČ CZ04598555
Hlavní inženýr projektu: Ing. Martin Vlasák, SUDOP PRAHA a.s.
Zpracovatel dokumentace: SAGASTA s.r.o., Novodvorská 1010/14, Praha 4,
IČ: 04598555, DIČ CZ045985

2. Popis záměru

Předmětem stavby je rekonstrukce mostního objektu přes řeku Lužnici a navazujícího úseku trati v celkové délce cca 550 m, která povede k dosažení bezpečnosti a spolehlivosti železničního provozu a zlepšení kvalitativních parametrů dopravní cesty.

Cílem stavby je zvýšení kvality a bezpečnosti v oblasti osobní a nákladní dopravy, odstranění nedostatečné prostorové průchodnosti a přechodnosti trati z důvodu nevyhovujícího stavu mostu a snížení vlivu stavby na životní prostředí. V rámci stavby dojde k demontáži trakčního vedení na mostě i v jeho předpolích a vybudování nových trakčních podpěr v místě mostu. Vlastní rekonstrukce trakčního vedení je součástí souběžně připravované akce „Rekonstrukce trakčního vedení trati Tábor – Bechyně“.

Kromě mostu se v řešeném úseku nacházejí dva přejezdy, a to P6296 ev. km 1,463 a P6297 ev. km 1,638, oba zabezpečené pouze výstražnými kříži. Přes přejezdy vedou účelové komunikace do zahradní osady. U obou řešených přejezdů P6296 ev. km 1,463 a P6297 ev. km 1,638 bude vyměněna přejezdová konstrukce a zesílena konstrukce pražcového podloží pod přejezdovými konstrukcemi

3. Kácení dřevin

Kácení dřevin podle předem vypracovaného projektu bude probíhat v souladu s platnou legislativou, především budou respektována omezení období kácení vzhledem k ochraně živočichů vázaných na kácené dřeviny. To se týká především ptáků a aktivního hnízdění. Problematiku, včetně povolení ke kácení dřevin rostoucích mimo les řeší zákon o ochraně přírody a krajiny a související vyhláška.

Technologii kácení dřevin a nakládání s těžebními zbytky řeší volně dostupné standardy AOPK. Zhotovitel je povinen při realizaci kácení dřevin dbát všech podmínek vyplývajících z platné legislativy, rozhodnutí orgánů ochrany přírody vydaných k dotčenému záměru a dodržovat technologické postupy a bezpečnostní předpisy.

Přehled zákonů, vyhlášek, norem a standardů používaných při zásazích do stávající vegetace.

- *Zákon č. 114/1992 Sb., o ochraně přírody a krajiny (v platném znění)*
- *Zákon č. 20/1987 Sb., o státní památkové péči (v platném znění)*
- *Zákon č. 89/2012 Sb., občanský zákoník (v platném znění)*
- *Zákon č. 326/2004 Sb., o rostlinolékařské péči (v platném znění)*
- *Vyhláška č. 189/2013 Sb., o ochraně dřevin a povolování jejich kácení (v platném znění)*
- *Vyhláška č. 395/1992 Sb., kterou se provádějí některá ustanovení zákona č. 114/1992 Sb., o ochraně přírody a krajiny, ve znění pozdějších předpisů*
- *ČSN 83 9061 (2006): Technologie vegetačních úprav v krajině – Ochrana stromů, porostů a vegetačních ploch při stavebních pracích*
- *A01 001 Hodnocení stavu stromů*
- *A01 002 Ochrana dřevin při stavební činnosti*
- *A02 001 Výsadba stromů*
- *A02 002 Řez stromů*
- *A02 003 Výsadba a řez keřů*
- *A02 004 Bezpečnostní vazby a ostatní stabilizační systémy*
- *A02 005 Kácení stromů*
- *A02 007 Úprava stanovištních poměrů dřevin*
- *A02 009 Speciální zásahy na stromech*
- *A02 010 Péče o dřeviny kolem veřejné dopravní infrastruktury*
- *A02 011 Péče o dřeviny kolem veřejné technické infrastruktury*

4. Závěr

Povolení ke kácení dřevin rostoucích mimo les je nutné pro kácení všech dřevin, jejichž dendrometrické parametry přesahují zákonem/vyhláškou dané rozměry.

V souvislosti s výše uvedeným záměrem bude káceno celkem: 29 ks stromů a mýceno bude 4475 m² porostů dřevin.

Kácení bude provedeno na pozemcích ve výše uvedených katastrálních územích. Přesný rozsah a umístění dřevin je uveden v dendrologickém průzkumu, který je součástí projektové dokumentace.

Náhradní výsadba nebude požadována dle vyjádření Městského úřadu Tábor – Odbor životního prostředí.

Seznam příloh:

- Tabulka porostů určených ke kácení.
- Tabulka stromů určených ke kácení.
- Mapa stromů a porostů určených ke kácení.

V Olomouci 14.11.2022

Bc. Jan Bábek

+420 724 872 937

Jan.Babek@sagasta.cz

Inv.č	Český název	Taxon 1	Taxon 2	Taxon 3	Taxon 4	Počet taxonů	Kmeny nad 10cm	Ochrana	Plocha	Poznámky	Kat.Úz. Kód.	Kat.Úz. Název	Č. Parcely	Vlastník
9	bez černý	<i>Sambucus nigra</i>	<i>Acer platanoides</i>	<i>Robinia pseudoacacia</i>			10		62		764701	Tábor	5888	Česká republika ;Správa železnic, státní organizace, Dílždná 1003/7, Nové Město, 11000 Praha 1 ;Správa železnic, státní organizace, Dílždná 1003/7, Nové Město, 11000 Praha 1 ;
10	javor mlč	<i>Acer platanoides</i>	<i>Robinia pseudoacacia</i>				100		724		764701	Tábor	2998/16	Křivánek Martin Ing., Kunická 33, 25163 Kunice ;
											764701	Tábor	5888	Česká republika ;Správa železnic, státní organizace, Dílždná 1003/7, Nové Město, 11000 Praha 1 ;Správa železnic, státní organizace, Dílždná 1003/7, Nové Město, 11000 Praha 1 ;
12	javor mlč	<i>Acer platanoides</i>	<i>Acer pseudoplatanus</i>	<i>Sambucus nigra</i>	<i>Fraxinus excelsior</i>		200		443		764701	Tábor	3342	Česká republika ;Úřad pro zastupování státu ve věcech majetkových, Rašínovo nábreží 390/42, Nové Město, 12800 Praha 2 ;Úřad pro zastupování státu ve věcech majetkových, Rašínovo nábreží 390/42, Nové Město, 12800 Praha 2 ;
											764701	Tábor	5888	Česká republika ;Správa železnic, státní organizace, Dílždná 1003/7, Nové Město, 11000 Praha 1 ;Správa železnic, státní organizace, Dílždná 1003/7, Nové Město, 11000 Praha 1 ;
											764701	Tábor	3339	Město Tábor, Žižkovo nám. 2/2, 39001 Tábor ;
14	javor mlč	<i>Acer platanoides</i>	<i>Acer pseudoplatanus</i>	<i>Sambucus nigra</i>	<i>Robinia pseudoacacia</i>		200		100		764701	Tábor	3338/1	Město Tábor, Žižkovo nám. 2/2, 39001 Tábor ;
											764701	Tábor	5888	Česká republika ;Správa železnic, státní organizace, Dílždná 1003/7, Nové Město, 11000 Praha 1 ;Správa železnic, státní organizace, Dílždná 1003/7, Nové Město, 11000 Praha 1 ;
15	javor mlč	<i>Acer platanoides</i>	<i>Acer pseudoplatanus</i>	<i>Corylus avellana</i>	<i>Robinia pseudoacacia</i>		0		100		764701	Tábor	2997	Město Tábor, Žižkovo nám. 2/2, 39001 Tábor ;
											764701	Tábor	5889	Česká republika ;Správa železnic, státní organizace, Dílždná 1003/7, Nové Město, 11000 Praha 1 ;Správa železnic, státní organizace, Dílždná 1003/7, Nové Město, 11000 Praha 1 ;
16	javor mlč	<i>Acer platanoides</i>	<i>Salix sp.</i>	<i>Corylus avellana</i>			0		11	pod mostem	764701	Tábor	5890	Česká republika ;Správa železnic, státní organizace, Dílždná 1003/7, Nové Město, 11000 Praha 1 ;Správa železnic, státní organizace, Dílždná 1003/7, Nové Město, 11000 Praha 1 ;
19	břiza bělokorá	<i>Betula pendula</i>	<i>Salix sp.</i>	<i>Populus tremula</i>			50		303		764701	Tábor	3344/2	Nový Jiří Ing., Třebízského 1603/3, 39002 Tábor ;
								EVL			764701	Tábor	3344/1	Město Tábor, Žižkovo nám. 2/2, 39001 Tábor ;
								PP			764701	Tábor	5890	Česká republika ;Správa železnic, státní organizace, Dílždná 1003/7, Nové Město, 11000 Praha 1 ;Správa železnic, státní organizace, Dílždná 1003/7, Nové Město, 11000 Praha 1 ;
								VKP			764701	Tábor	5825/6	Česká republika ;Povodí Vltavy, státní podnik, Holečkova 3178/8, Smíchov, 15000 Praha 5 ;Povodí Vltavy, státní podnik, Holečkova 3178/8, Smíchov, 15000 Praha 5 ;
20	jasan ztepilý	<i>Fraxinus excelsior</i>	<i>Prunus spinosa</i>	<i>Acer platanoides</i>	<i>Corylus avellana</i>	7	100	EVL	916		619418	Čelkovice	753/1	Česká republika ;Správa železnic, státní organizace, Dílždná 1003/7, Nové Město, 11000 Praha 1 ;Správa železnic, státní organizace, Dílždná 1003/7, Nové Město, 11000 Praha 1 ;
								PP			619418	Čelkovice	753/2	Česká republika ;Správa železnic, státní organizace, Dílždná 1003/7, Nové Město, 11000 Praha 1 ;Správa železnic, státní organizace, Dílždná 1003/7, Nové Město, 11000 Praha 1 ;
								VKP			619418	Čelkovice	477/67	Město Tábor, Žižkovo nám. 2/2, 39001 Tábor ;
											764701	Tábor	5825/6	Česká republika ;Povodí Vltavy, státní podnik, Holečkova 3178/8, Smíchov, 15000 Praha 5 ;Povodí Vltavy, státní podnik, Holečkova 3178/8, Smíchov, 15000 Praha 5 ;
21	javor mlč	<i>Acer platanoides</i>	<i>Corylus avellana</i>	<i>Salix sp.</i>	<i>Robinia pseudoacacia</i>		50	EVL	617		619418	Čelkovice	753/1	Česká republika ;Správa železnic, státní organizace, Dílždná 1003/7, Nové Město, 11000 Praha 1 ;Správa železnic, státní organizace, Dílždná 1003/7, Nové Město, 11000 Praha 1 ;
								PP			764701	Tábor	5825/6	Česká republika ;Povodí Vltavy, státní podnik, Holečkova 3178/8, Smíchov, 15000 Praha 5 ;Povodí Vltavy, státní podnik, Holečkova 3178/8, Smíchov, 15000 Praha 5 ;
								VKP						
22	javor mlč	<i>Acer platanoides</i>					0		10	výmladek	619418	Čelkovice	753/1	Česká republika ;Správa železnic, státní organizace, Dílždná 1003/7, Nové Město, 11000 Praha 1 ;Správa železnic, státní organizace, Dílždná 1003/7, Nové Město, 11000 Praha 1 ;
23	javor mlč	<i>Acer platanoides</i>	<i>Rosa sp.</i>				0		72		619418	Čelkovice	753/1	Česká republika ;Správa železnic, státní organizace, Dílždná 1003/7, Nové Město, 11000 Praha 1 ;Správa železnic, státní organizace, Dílždná 1003/7, Nové Město, 11000 Praha 1 ;

24	růže	Rosa sp.	Prunus spinosa	Sambucus nigra	Salix sp.	7	10		959	pámelník	619418	Čelkovice	753/1	Česká republika ;Správa železnic, státní organizace, Dílžďená 1003/7, Nové Město, 11000 Praha 1 ;Správa železnic, státní organizace, Dílžďená 1003/7, Nové Město, 11000 Praha 1 ;
25	bez černý	Sambucus nigra	Symphoricarpos albus				0		23		619418	Čelkovice	753/1	Česká republika ;Správa železnic, státní organizace, Dílžďená 1003/7, Nové Město, 11000 Praha 1 ;Správa železnic, státní organizace, Dílžďená 1003/7, Nové Město, 11000 Praha 1 ;
29	slivoň	Prunus sp.	Betula pendula	acer platanoides			0	EVL PP VKP	78		764701	Tábör	3344/1 5825/6	Město Tábör, Žičkovo nám. 2/2, 39001 Tábör Powodí Vltavy, státní podnik, Holečkova 3178/8, Smíchov, 15000 Praha 5☐
1001	líška obecná	Corylus avellana							57	V zahradě	619418	Čelkovice	482	Kaisner Tomáš, č. p. 77, 28506 Soběšín
Barevně vyznačené položky jsou porosty podléhající žádosti o povolení ke kácení.														
U porostů, kde je ke kácení určena jen část, je upravena plocha a vlastník dle výměry skutečného kácení.														

Inv.č.	Český název	Taxon	Průměr 1.	Průměr 2.	Průměr 3.	Průměr 4.	Obvod 1.	Obvod 2.	Obvod 3.	Obvod 4.	Vícekmén	Poznámky	Kat.Úz. Kód	Kat.Úz. Název	Číslo parcely	Vlastník
23	trnovník akát	<i>Robinia pseudoacacia</i>	28	0	0	0	88	0	0	0	0	náklon ke kolejišti	764701	Tábor	5888	Česká republika ;Správa železnic, státní organizace, Dlážďená 1003/7, Nové Město, 11000 Praha 1
24	trnovník akát	<i>Robinia pseudoacacia</i>	26	26	0	0	81	0	0	0	0	náklon k mostu	764701	Tábor	5888	Česká republika ;Správa železnic, státní organizace, Dlážďená 1003/7, Nové Město, 11000 Praha 1
25	trnovník akát	<i>Robinia pseudoacacia</i>	26	24	0	0	81	75	0	0	0		764701	Tábor	5888	Česká republika ;Správa železnic, státní organizace, Dlážďená 1003/7, Nové Město, 11000 Praha 1
26	dub zimní	<i>Qercus petraea</i>	28	0	0	0	88	0	0	0	0	náklon k mostu	764701	Tábor	5888	Česká republika ;Správa železnic, státní organizace, Dlážďená 1003/7, Nové Město, 11000 Praha 1
27	trnovník akát	<i>Robinia pseudoacacia</i>	28	26	12	0	88	81	38	0	0	náklon k mostu	764701	Tábor	5888	Česká republika ;Správa železnic, státní organizace, Dlážďená 1003/7, Nové Město, 11000 Praha 1
28	trnovník akát	<i>Robinia pseudoacacia</i>	30	0	0	0	94	0	0	0	0	akát náklon ke kolejišti	764701	Tábor	5888	Česká republika ;Správa železnic, státní organizace, Dlážďená 1003/7, Nové Město, 11000 Praha 1
29	javor mléč	<i>Acer platanoides</i>	24	0	0	0	75	0	0	0	0	náklon ke kolejišti	764701	Tábor	5888	Česká republika ;Správa železnic, státní organizace, Dlážďená 1003/7, Nové Město, 11000 Praha 1
30	trnovník akát	<i>Robinia pseudoacacia</i>	30	29	0	0	94	91	0	0	0	náklon ke kolejišti	764701	Tábor	5888	Česká republika ;Správa železnic, státní organizace, Dlážďená 1003/7, Nové Město, 11000 Praha 1
32	javor klen	<i>Acer pseudoplatanus</i>	34	0	0	0	107	0	0	0	0		764701	Tábor	5888	Česká republika ;Správa železnic, státní organizace, Dlážďená 1003/7, Nové Město, 11000 Praha 1
33	javor mléč	<i>Acer platanoides</i>	48	0	0	0	151	0	0	0	0		764701	Tábor	5888	Česká republika ;Správa železnic, státní organizace, Dlážďená 1003/7, Nové Město, 11000 Praha 1
34	jabloň domácí	<i>Malus domestica</i>	26	0	0	0	81	0	0	0	0		764701	Tábor	5888	Česká republika ;Správa železnic, státní organizace, Dlážďená 1003/7, Nové Město, 11000 Praha 1
94	jasan ztepilý	<i>Fraxinus excelsior</i>	33	0	0	0	103	0	0	0	0		764701	Tábor	5888	Česká republika ;Správa železnic, státní organizace, Dlážďená 1003/7, Nové Město, 11000 Praha 1
98	javor mléč	<i>Acer platanoides</i>	22	20	16	13	69	63	50	41	0		764701	Tábor	5888	Česká republika ;Správa železnic, státní organizace, Dlážďená 1003/7, Nové Město, 11000 Praha 1
99	trnovník akát	<i>Robinia pseudoacacia</i>	36	0	0	0	113	0	0	0	0		764701	Tábor	5888	Česká republika ;Správa železnic, státní organizace, Dlážďená 1003/7, Nové Město, 11000 Praha 1
100	javor klen	<i>Acer pseudoplatanus</i>	24	20	0	0	75	63	0	0	0		764701	Tábor	5888	Česká republika ;Správa železnic, státní organizace, Dlážďená 1003/7, Nové Město, 11000 Praha 1
103	vrba	<i>Salix sp.</i>	36	0	0	0	113	0	0	0	0		764701	Tábor	5825/6	Česká republika ;Povodí Vltavy, státní podnik, Holečkova 3178/8, Smíchov, 15000 Praha 5 ;
104	vrba	<i>Salix sp.</i>	45	33	0	0	141	103	0	0	0		764701	Tábor	3344/2	Nový Jiří Ing., Třebízského 1603/3, 39002 Tábor ;
105	třešeň ptačí	<i>Cerasus avium</i>	25	0	0	0	78	0	0	0	0		764701	Tábor	3344/2	Nový Jiří Ing., Třebízského 1603/3, 39002 Tábor ;
106	vrba	<i>Salix sp.</i>	46	0	0	0	144	0	0	0	0		764701	Tábor	5825/6	Česká republika ;Povodí Vltavy, státní podnik, Holečkova 3178/8, Smíchov, 15000 Praha 5 ;
110	dub	<i>Qercus sp.</i>	32	0	0	0	100	0	0	0	0	sp	619418	Čelkovice	753/2	Česká republika ;Správa železnic, státní organizace, Dlážďená 1003/7, Nové Město, 11000 Praha 1
111	javor klen	<i>Acer pseudoplatanus</i>	39	0	0	0	122	0	0	0	0		619418	Čelkovice	753/1	Česká republika ;Správa železnic, státní organizace, Dlážďená 1003/7, Nové Město, 11000 Praha 1
112	třešeň ptačí	<i>Cerasus avium</i>	35	0	0	0	110	0	0	0	0	náklon ke kolejišti	619418	Čelkovice	753/1	Česká republika ;Správa železnic, státní organizace, Dlážďená 1003/7, Nové Město, 11000 Praha 1
118	olše lepkavá	<i>Alnus glutinosa</i>	26	0	0	0	81	0	0	0	0		619418	Čelkovice	753/1	Česká republika ;Správa železnic, státní organizace, Dlážďená 1003/7, Nové Město, 11000 Praha 1
119	olše lepkavá	<i>Alnus glutinosa</i>	34	0	0	0	107	0	0	0	0		619418	Čelkovice	753/1	Česká republika ;Správa železnic, státní organizace, Dlážďená 1003/7, Nové Město, 11000 Praha 1

[illegible]

Rekonstrukce mostu v km 1,279 trati Tábor – Bechyně

Dendrologický průzkum-kácení 1

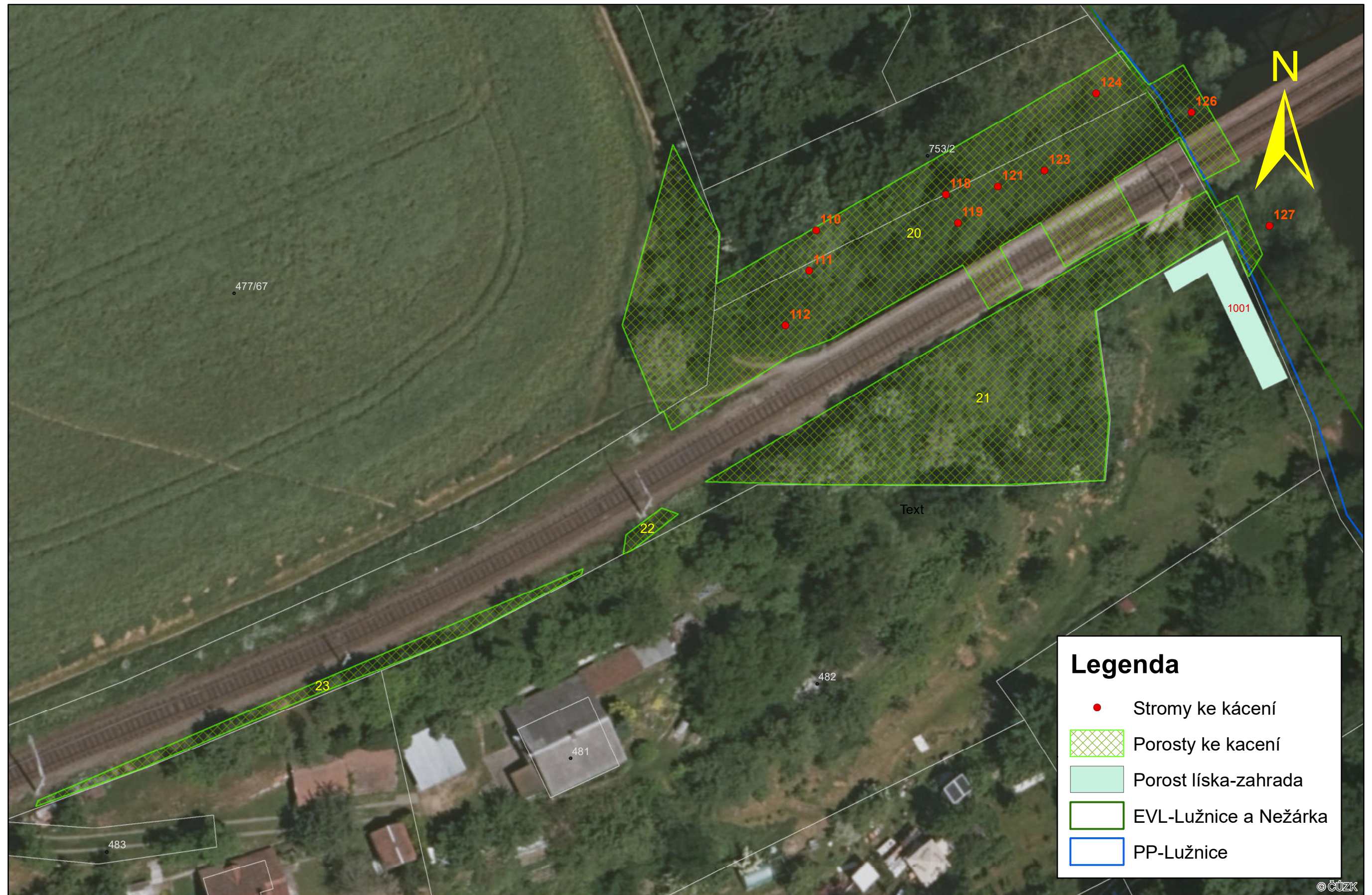


25 12,5 0 25 metry

© 2022 ČÚZK

Rekonstrukce mostu v km 1,279 trati Tábor – Bechyně

Dendrologický průzkum-kácení 2

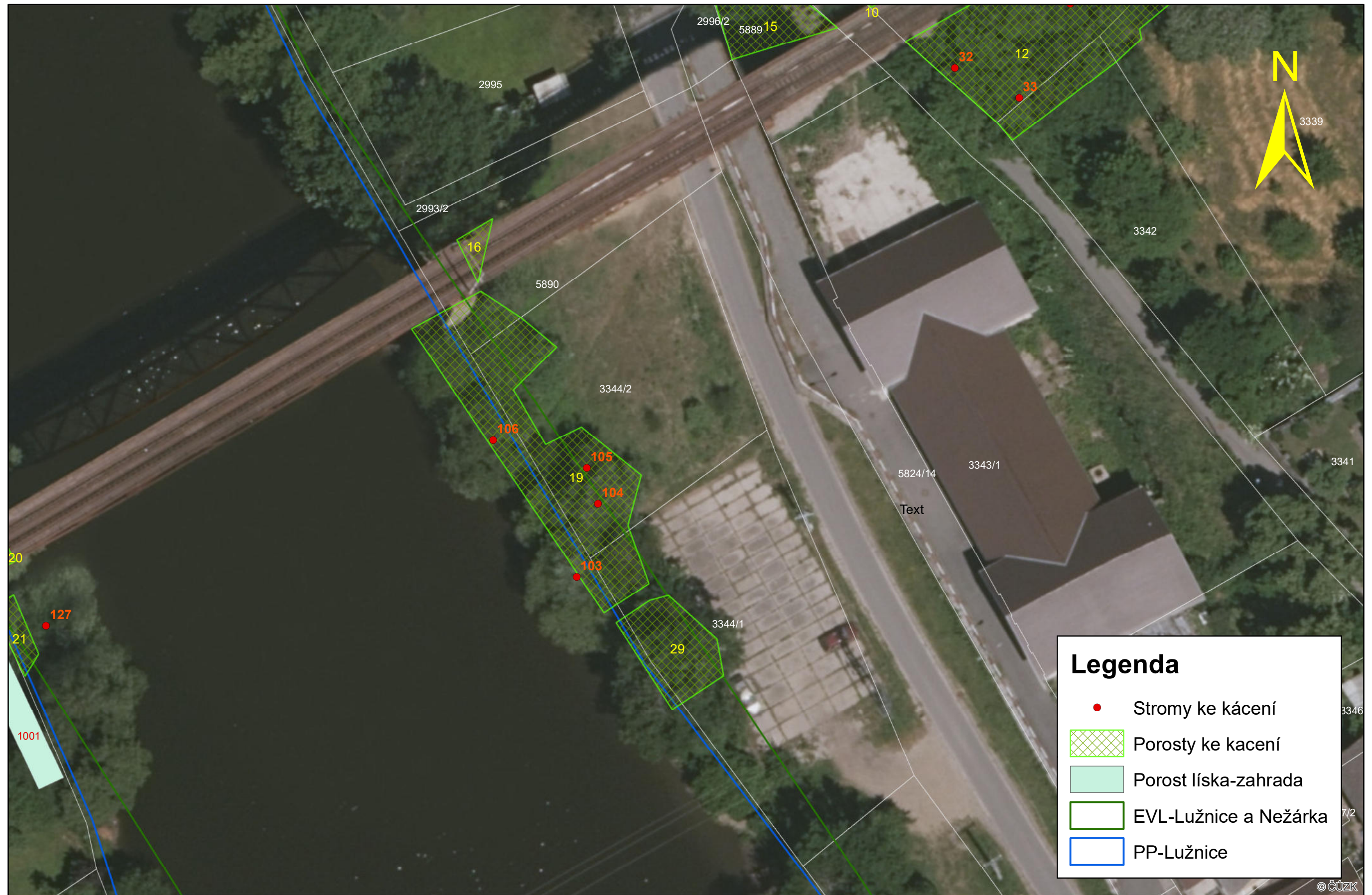


20 10 0 20 metry

© 2022 ČÚZK

Rekonstrukce mostu v km 1,279 trati Tábor – Bechyně

Dendrologický průzkum-kácení 3

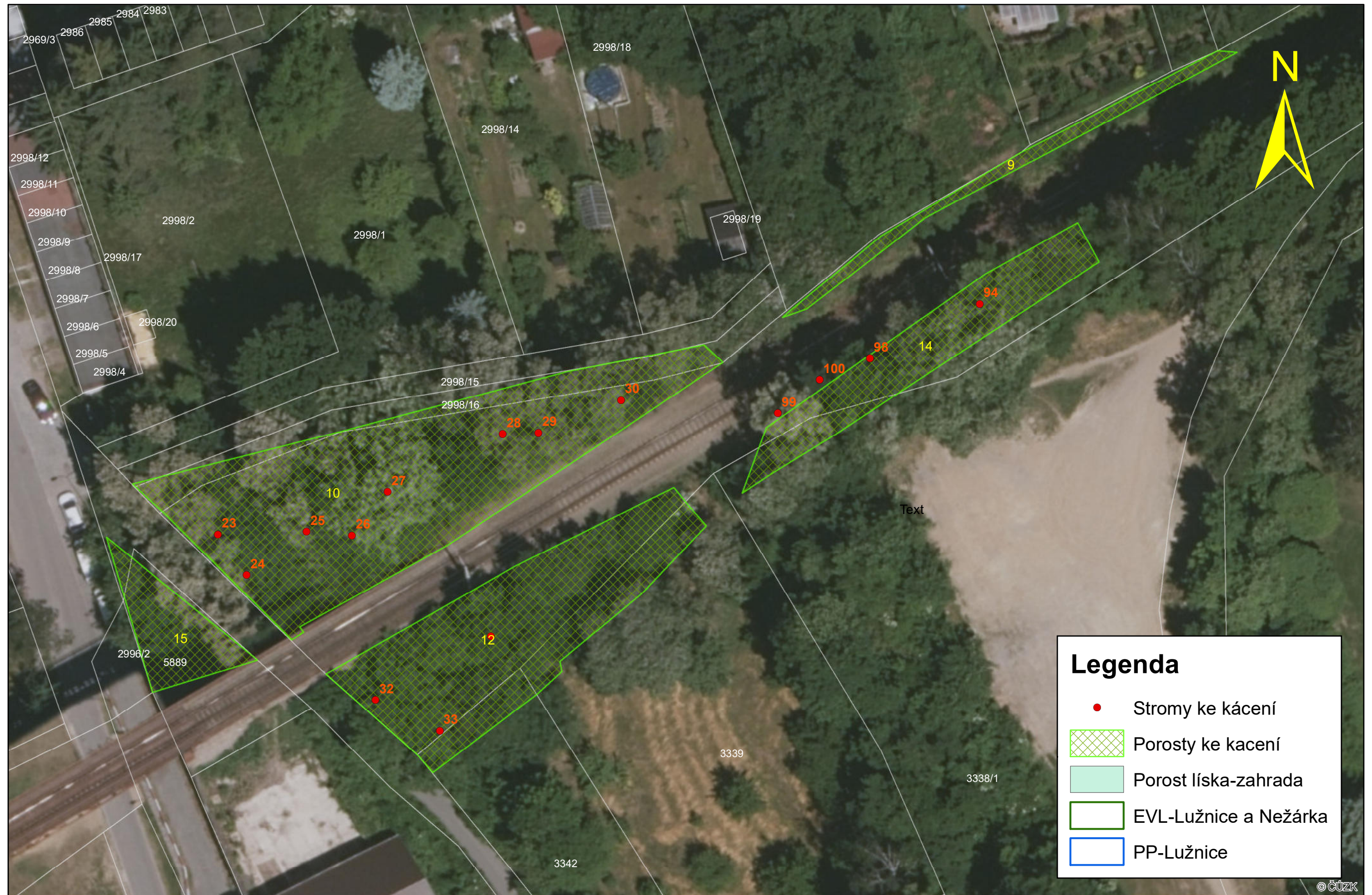


20 10 0 20 metry

© 2022 ČÚZK

Rekonstrukce mostu v km 1,279 trati Tábor – Bechyně

Dendrologický průzkum-kácení 4



20 10 0 20 metry

© 2022 ČÚZK

VÝKAZ VÝMĚR				SO 01-92-01			
Stavba:				CELKEM: - Kč			
Název SO/PS: SO 01-92-01 Kácení dřevin							
Majetek:		SŽ s.o.		ISPROFIN:			
Stupeň dokumentace:		Stádium 2 DUSP		Označení (S-kód):			
Zpracovatel:		SAGASTA s.r.o.		Cenová úroveň:		2022	
				Datum zpracování:		08.12.2022	
Pořadové číslo:	Kód položky	Cenová soustava	Název položky	MJ	Množství	Cena [Kč]	
						Jednotková	Celkem
1	2	3	4	5	6	7	8
1	11221	ŽS DŮR 2022	ODSTRANĚNÍ KŘOVIN	M2	4 475.000		0.00
2	11211	ŽS DŮR 2022	KÁCENÍ STROMŮ	KUS	29.000		0.00